

اسکن قلب چیست؟

اسکن پرفیوژن قلب روشی غیر تهاجمی است که برای بررسی خون رسانی به عضله قلب و تغییرات عملکردی آن به کار می رود.

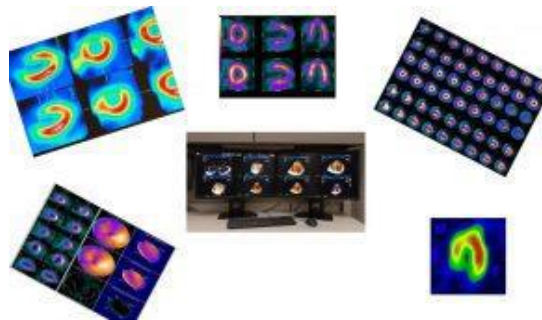
چگونه انجام می شود؟

تصویربرداری یا اسکن هسته ای، تکنیکی است که با استفاده از مقادیر بسیار اندک و بی خطری از تشعشع در بدن، تصاویر بسیار دقیقی از قلب و فعالیت آن به ما میدهد.

مقادیر بسیار اندکی از ماده رادیواکتیو معروف به رادیونوکلیئیدها وارد گردش خون می شوند. رادیونوکلیئیدها به گلبولهای قرمز خون میچسبند و به همراه آنها در قلب و عضلات قلب گردش میکنند. یک دوربین مخصوص پرتوگاما، که به تشعشع بازگشتی از رادیونوکلیئیدها حساس است پرتوی

گاما را دریافت می نماید و تصویری از قلب می سازد که در یک مانیتور نمایش داده می شود. ایزوتوپ هسته ای در خون جریان مییابد و ممکن است برخی از نواحی قلب یعنی جاهاییکه میزان خون اندکی دارند، دیده نشوند. به این نقاط، لکه های سرد یا نقص در پرفوزیون جریان خون گفته میشود.

پزشک میتواند هم عضله قلب و هم گردش خون را مطالعه کند. روشهای تصویربرداری هسته ای اغلب همراه با یک استرس تست و تزریق تالیوم انجام میشوند.



اقدامات و آمادگی قبل از اسکن قلب

چهار تا هشت ساعت قبل از انجام تست چیزی نخورید و نیاشامید و اصطلاحاً ناشتا باشید زیرا که نوشیدن قهوه و کافئین، بر نتیجه اسکن تاثیر می گذارد.

- ✓ لباس های گشاد و راحت بر تن داشته باشید.
- هر گونه زیور آلات و مواد فلزی مانند پیرسینگ باید از بدن درآورده شوند
- ✓ از روز قبل از انجام تست برای گرفتن نتیجه ✓ صحیح سیگار نکشید.
- ✓ برای راحتی بیشتر قبل از انجام تست مثانه خود را خالی کنید.
- ✓ در صورت حساسیت به غذای دریایی مانند ماهی و صدف به تکنسین اطلاع دهید.
- ✓ سوابق پزشکی مانند جواب آزمایشات و ✓ سونوگرافی خود را به همراه داشته باشید.

نارسایی قلبی ایجاد شود که این داروها ۲۴ ساعت قبل از اسکن باید قطع شود.



MH-QI-ED-۷۵

اسکن قلب



تدوین:

بخش CCU

خرداد ۱۴۰۴

عوارض اسکن قلب

۱. در موارد نادر، برخی از افراد ممکن است به ماده حاجب واکنش نشان دهند و آلرژی نشان دهند.
۲. بیماران نباید سی تی اسکن بیشتری نسبت به آنچه پزشک توصیه می کند انجام دهند، زیرا انجام بیش از حد آن به خصوص در بیماران زیر ۴۰ سال خطر ابتلا به سرطان را تشدید می کند.
۳. یکی دیگر از مواردی که حتماً باید به پزشک اطلاع داده شود، بارداری و شیردهی است. در صورتی که اسکن قلب، اورژانسی نباشد، باید تا بعد از دوره شیردهی صبر کنید. در غیر اینصورت، اقدامات لازم جهت مراقبت از جنین انجام می شود. در صورتی که انجام اسکن قلب در دوران شیردهی ضروری باشد، باید تا دو روز بعد از انجام آزمایش از شیردهی از سینه خودداری کنید و کودک خود را با شیر بیشتر دوشیده شده خود تغذیه کنید. زیرا ماده حاجب می تواند به شیر وارد شود.
۴. برخی از افراد که به آنها مسدودکننده های بتا برای کاهش سرعت ضربان قلب داده می شود ممکن است در حین سی تی اسکن قلب دچار مشکلات تنفسی شوند، در افراد مبتلا به آسم اختلال انسدادی مزمن ریوی COPD یا

حین اسکن قلب

طول مدت اسکن بسته به نوع ماده حاجبی که استفاده میشود میتواند از ۱۵ دقیقه تا ۴ ساعت طول بکشد. انجام اسکن هیچ دردی ندارد. ابتدا باید روی تخت دراز بکشید تا یک رگ از شما گرفته شود و از طریق آن ماده ماده حاجب برای شما تزریق شود. در طول مدت اسکن ممکن است نیاز باشد که در حالت خوابیده به پشت به پهلو یا مایل به چپ قرار بگیرید. حرکت اضافه انجام ندهید و تا تکنسین از شما نخواست است بی حرکت بمانید. اگر به هر دلیلی احساس تهوع و استفراغ و گرگرفتگی نمودید به تکنسین اطلاع دهید. حین انجام اسکن ممکن است از دستگاه های موجود سر و صداهایی به گوش شما برسد که طبیعی هستند بنابراین مضطرب نشوید. پس از انجام اسکن تا ۲ الی ۳ ساعت مایعات فراوان بنوشید، تا ماده حاجب سریعتر از طریق ادرار دفع شود.